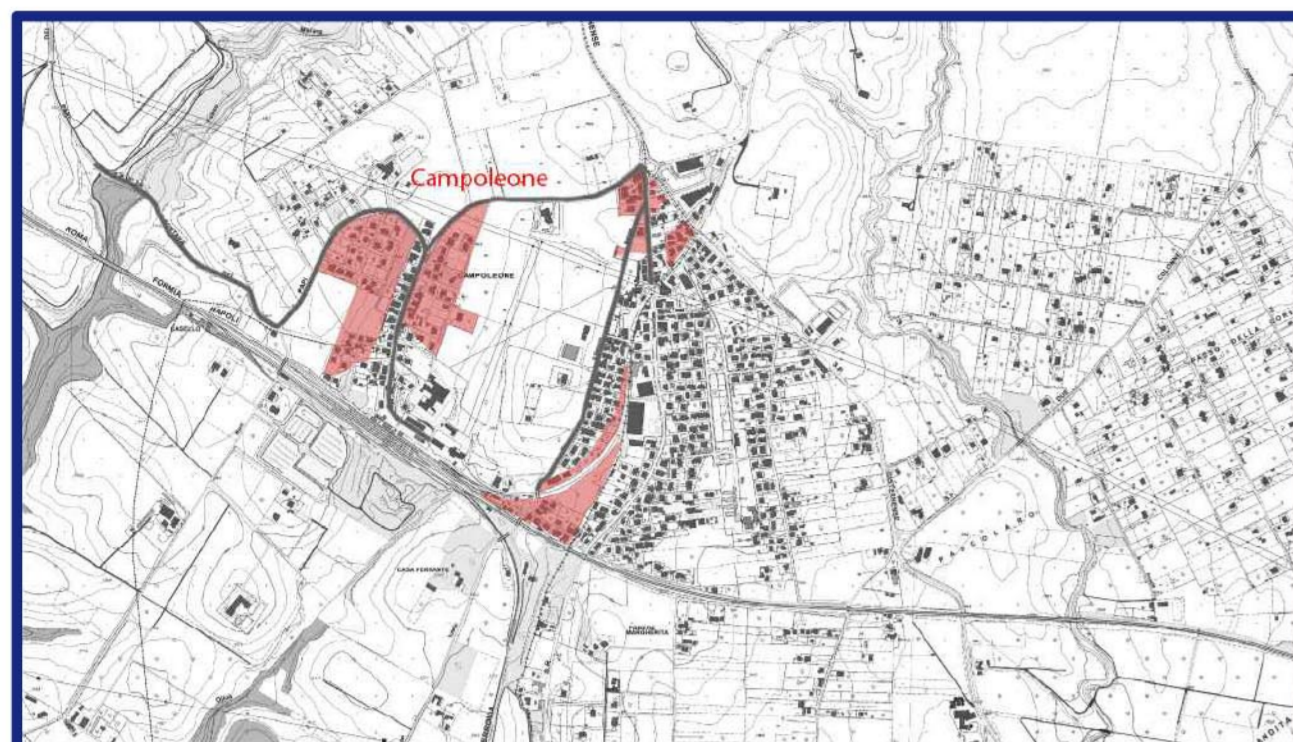


COMUNE DI APRILIA

Provincia di Latina

NUCLEI ABUSIVI URBANISTICAMENTE RECUPERATI

PIANO PARTICOLAREGGIATO ESECUTIVO
IN VARIANTE ART. 4 L.R. 36/87



A0

Rapp.: 1:5.000

ELABORATO

SISTEMA 3 - CAMPOLEONE

NUCLEI:

Campoleone

STRALCIO VARIANTE APPROVATA

con D.G.R. N. 622 del 21/12/2012

SINDACO
ANTONIO TERRA

PROGETTISTA

Ing. **GIANFRANCO BUTTARELLI**

ASSESSORE ALL'URBANISTICA
OMAR RUBERTI

COLLABORATORI **Arch. PPC Ilaria Buttarelli - Arch. PPC Maurizio Vantaggio - Ing. Luca Buttarelli**
Via Milazzo n. 4/C - 04100 Latina

LEGENDA

- CONFINI CATASTALI
- Zone B e C di P.R.G.
- viabilità esistente
- viabilità Variante di Recupero
- NUOVI PERIMETRI NUCLEI
- B_P TESSUTO EDIFICATO
- B_D COMPLETAMENTO RESIDENZIALE AD ATTUAZIONE DIRETTA
- B_C COMPLETAMENTO RESIDENZIALE AD ATTUAZIONE CONVENZIONATA
- C_P AREE DI RIQUALIFICAZIONE PER IL REPERIMENTO DEI SERVIZI PUBBLICI
- SERVIZI PUBBLICI ESISTENTI

VINCOLISTICA TERRITORIALE: vedi TAV.06_SDF e PTPR.

