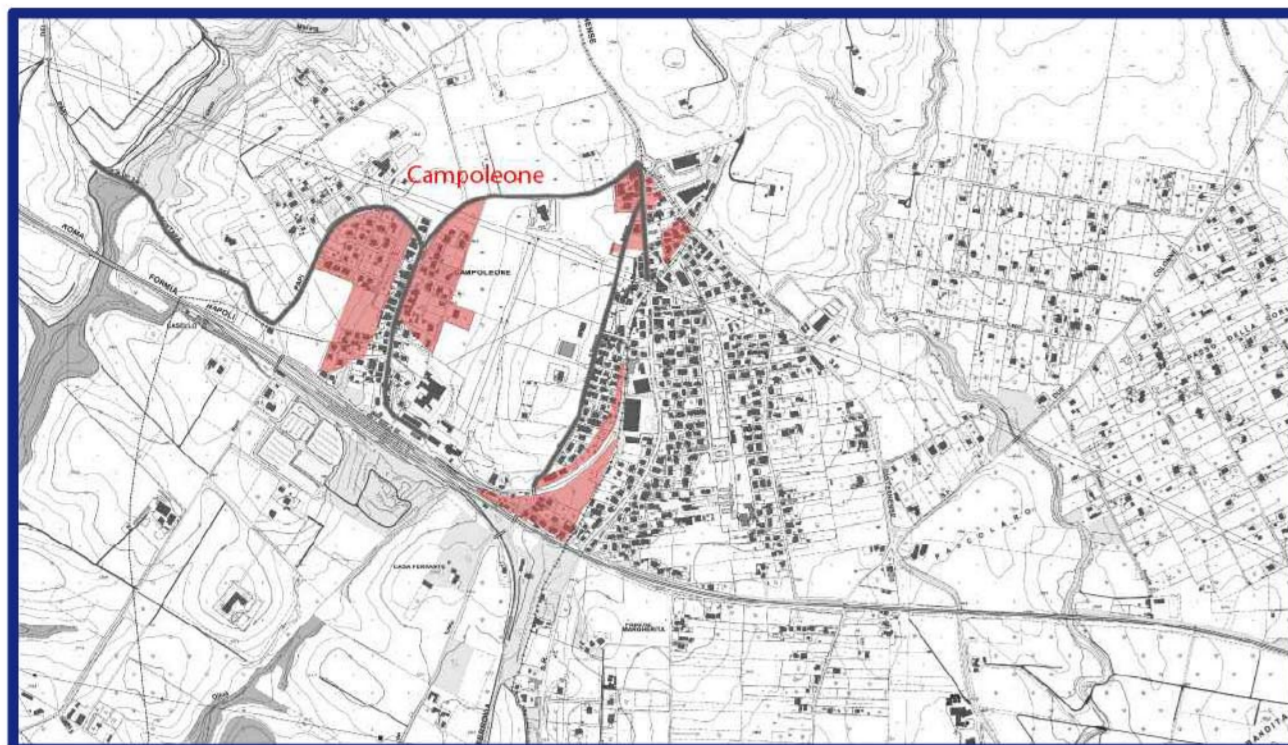


COMUNE DI APRILIA

Provincia di Latina

NUCLEI ABUSIVI URBANISTICAMENTE RECUPERATI

PIANO PARTICOLAREGGIATO ESECUTIVO
IN VARIANTE ART. 4 L.R. 36/87



A2

Rapp.: 1:5.000

ELABORATO

SISTEMA 3 - CAMPOLEONE

NUCLEI:

Campoleone

INDIVIDUAZIONE AMBITO DI INTERVENTO

FOTO AEREA - ANNO 2020

SINDACO

ANTONIO TERRA

PROGETTISTA

Ing. GIANFRANCO BUTTARELLI

ASSESSORE ALL'URBANISTICA

OMAR RUBERTI

COLLABORATORI Arch. PPC Ilaria Buttarelli - Arch. PPC Maurizio Vantaggio - Ing. Luca Buttarelli

Via Milazzo n. 4/C - 04100 Latina

LEGENDA

— Limite Nucleo

