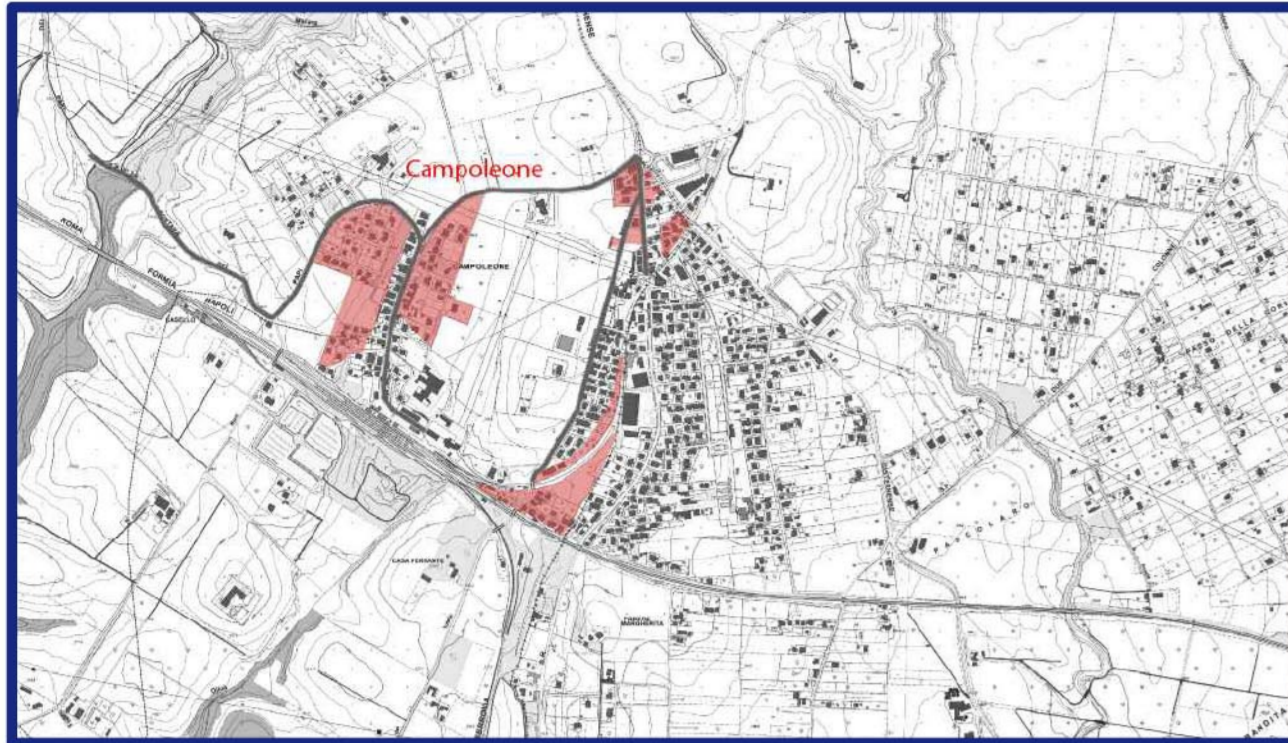


COMUNE DI APRILIA

Provincia di Latina

NUCLEI ABUSIVI URBANISTICAMENTE RECUPERATI

PIANO PARTICOLAREGGIATO ESECUTIVO
IN VARIANTE ART. 4 L.R. 36/87



A4

Rapp.: 1:5.000

ELABORATO

SISTEMA 3 - CAMPOLEONE

NUCLEI:

Campoleone

PIANO DI ASSETTO IDROGEOLOGICO

AGGIORNAMENTO ANNO 2015

SINDACO
ANTONIO TERRA

PROGETTISTA

Ing. GIANFRANCO BUTTARELLI

ASSESSORE ALL'URBANISTICA
OMAR RUBERTI

COLLABORATORI Arch. PPC Ilaria Buttarelli - Arch. PPC Maurizio Vantaggio - Ing. Luca Buttarelli
Via Milazzo n. 4/C - 04100 Latina

LEGENDA

— Limite Nucleo

AREE SOTTOPOSTE A TUTELA PER PERICOLO D'INONDAZIONE (artt. 7 - 23 - 24 - 25 - 26)	AREE DI ATTENZIONE PER PERICOLO DI FRANA E D'INONDAZIONE (artt. 9 - 19 - 27)
Aree a Pericolo A1 (c. 2 art. 7 e art. 23)	Aree di Attenzione Geomorfologica (artt. 9 e 19)
Aree a Pericolo A2 (c. 2 art. 7 e art. 23 bis)	Aree di Attenzione Idraulica (artt. 9 e 27)
Aree a Pericolo B1 (c. 2 art. 7 e art. 24)	Aree di Attenzione per presenza di cavità naturali o artificiali soggette a crolli
Aree a Pericolo B2 (c. 2 art. 7 e art. 25)	Corsi d'acqua principali classificati pubblici con D.G.R. n° 452 del 01/04/05 (artt. 9 e 27)
Aree a Pericolo C (c. 2 art. 7 e art. 26)	Altri corsi d'acqua principali (artt. 9 e 27)
Ambiti territoriali caratterizzati, allo stato delle conoscenze disponibili, dall'assenza di elementi documentali tali da consentire la definizione della pericolosità	
AREE SOTTOPOSTE A TUTELA PER PERICOLO DI FRANA (artt. 6 - 16 - 17 - 18)	LIMITI AMMINISTRATIVI
Aree a Pericolo A (c. 2 art. 6 e art. 16)	Limite Autorità dei Bacini Regionali
Aree a Pericolo B (c. 2 art. 6 e art. 17)	Limiti Comunali
Aree a Pericolo C (c. 2 art. 6 e art. 18)	Limite Regionale
Ambiti territoriali caratterizzati, allo stato delle conoscenze disponibili, dall'assenza di elementi documentali tali da consentire la definizione della pericolosità	

LIVELLI DI RISCHIO IN FUNZIONE DELLA PERICOLOSITA' E DEL VALORE ESPOSTO (art. 8 comma 5)		
ELEMENTI AREALI A RISCHIO	ELEMENTI LINEARI A RISCHIO	ELEMENTI PUNTUALI A RISCHIO
R4	R4	R4
R3	R3	R3
R2	R2	R2

