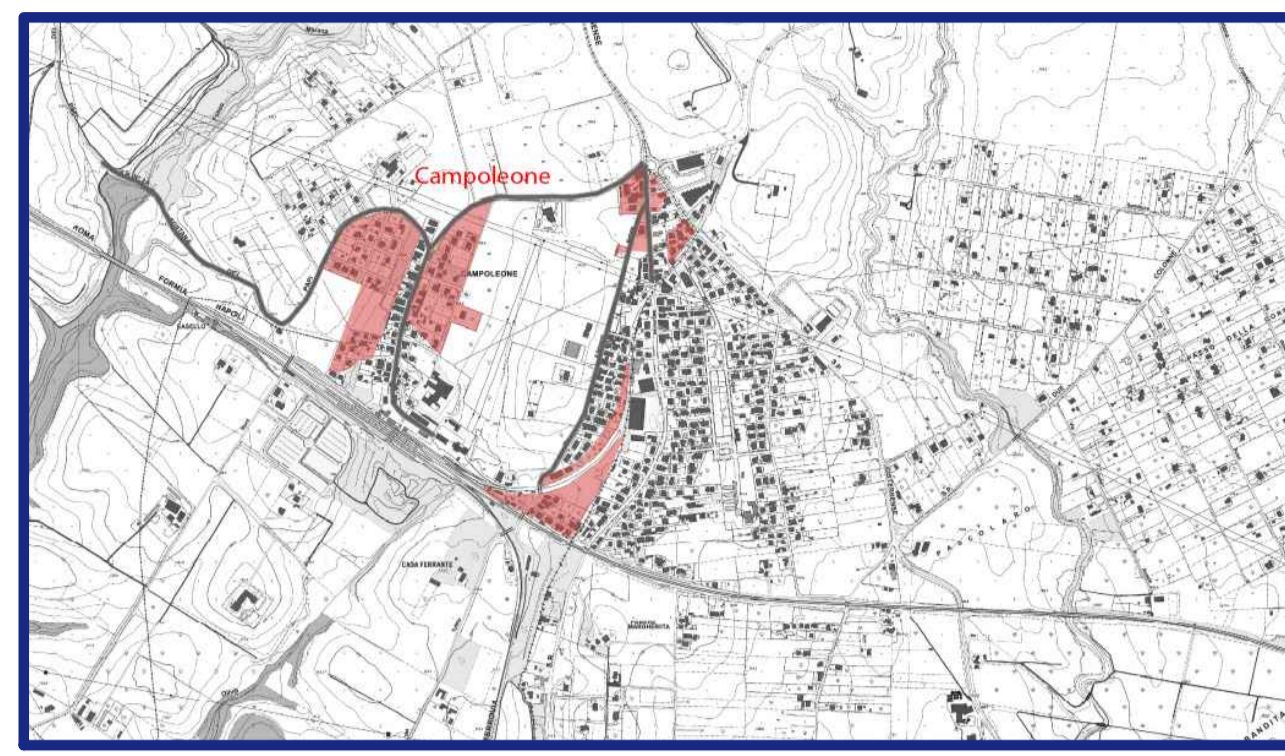


# COMUNE DI APRILIA

Provincia di Latina

## NUCLEI ABUSIVI URBANISTICAMENTE RECUPERATI

PIANO PARTICOLAREGGIATO ESECUTIVO  
IN VARIANTE ART. 4 L.R. 36/87



P <sub>6</sub> Rapp.: 1:2.000	SISTEMA CAMPOLEONE NUCLEI: Campoleone
	ZONIZZAZIONE SU BASE CATASTALE

SINDACO  
**ANTONIO TERRA**

PROGETTISTA  
**Ing. GIANFRANCO BUTTARELLI**

ASSESSORE ALL'URBANISTICA  
**OMAR RUBERTI**

COLLABORATORI **Arch. PPC Ilaria Buttarelli - Arch. PPC Maurizio Vantaggio - Ing. Luca Buttarelli**  
Via Mizzo n. 4/C - 04100 Latina

### LEGENDA

<b>LIMITI</b>	— Limite piano particolareggiato	--- Limite comparto edificatorio - art. 23 L. 1950 del 1942 assoggettato a pianificazione urbanistica unitaria
<b>VINCOLI</b>	<ul style="list-style-type: none"> <li>Vincolo di inedificabilità</li> <li>Area boscate e verde ripariale</li> <li>Misure di salvaguardia degli acquiferi vulcanici dei Colli Albani (D.G.R. 1317 del 05/12/2003) - Provvedimenti per la tutela del lago di Albano e di Nemi e degli acquiferi dei Colli Albani (D.G.R. 445 del 16/06/2009)</li> </ul>	<ul style="list-style-type: none"> <li>Vincolo soggetti o parere</li> <li>A. Corsi delle acque pubbliche</li> <li>B. Area di interesse archeologico</li> <li>C. Beni archeologici</li> </ul>
<b>VIABILITÀ</b>	<ul style="list-style-type: none"> <li><b>Pubblica</b></li> <li>Stada pubblica esistente</li> <li>Stada pubblica di progetto</li> </ul>	<ul style="list-style-type: none"> <li><b>Privata</b></li> <li>Stada urbana di quartiere</li> <li>Stada locale urbana pubblica</li> </ul>
<b>SPAZI E SERVIZI</b>	<ul style="list-style-type: none"> <li><b>Pubblico esistente</b></li> <li>Attrezzature di servizio</li> <li>I Interesse generale e comune</li> <li>S Scuola</li> <li>VS Verde e attrezzature per lo sport</li> <li>Piazze e aree pedonali</li> <li>P Parcheggi</li> <li><b>Privato esistente</b></li> <li>Attrezzature di servizio</li> <li>VS Verde e attrezzature per lo sport</li> </ul>	<ul style="list-style-type: none"> <li><b>Pubblico di progetto</b></li> <li>Area Cardine</li> <li>I Interesse comune</li> <li>VA Verde pubblico attrezzato e spazi di aggregazione</li> <li>HS Housing Sociale</li> <li>P Parcheggi</li> </ul>
<b>TESSUTI</b>	<ul style="list-style-type: none"> <li>B<sub>e</sub> Tessuto edificato</li> <li>B<sub>o</sub> Completamento residenziale ad affiliazione diretta</li> </ul>	<ul style="list-style-type: none"> <li>B<sub>c</sub> Completamento residenziale ad affiliazione convenzionata</li> <li>C<sub>p</sub> Area a concentrazione edilizia</li> </ul>

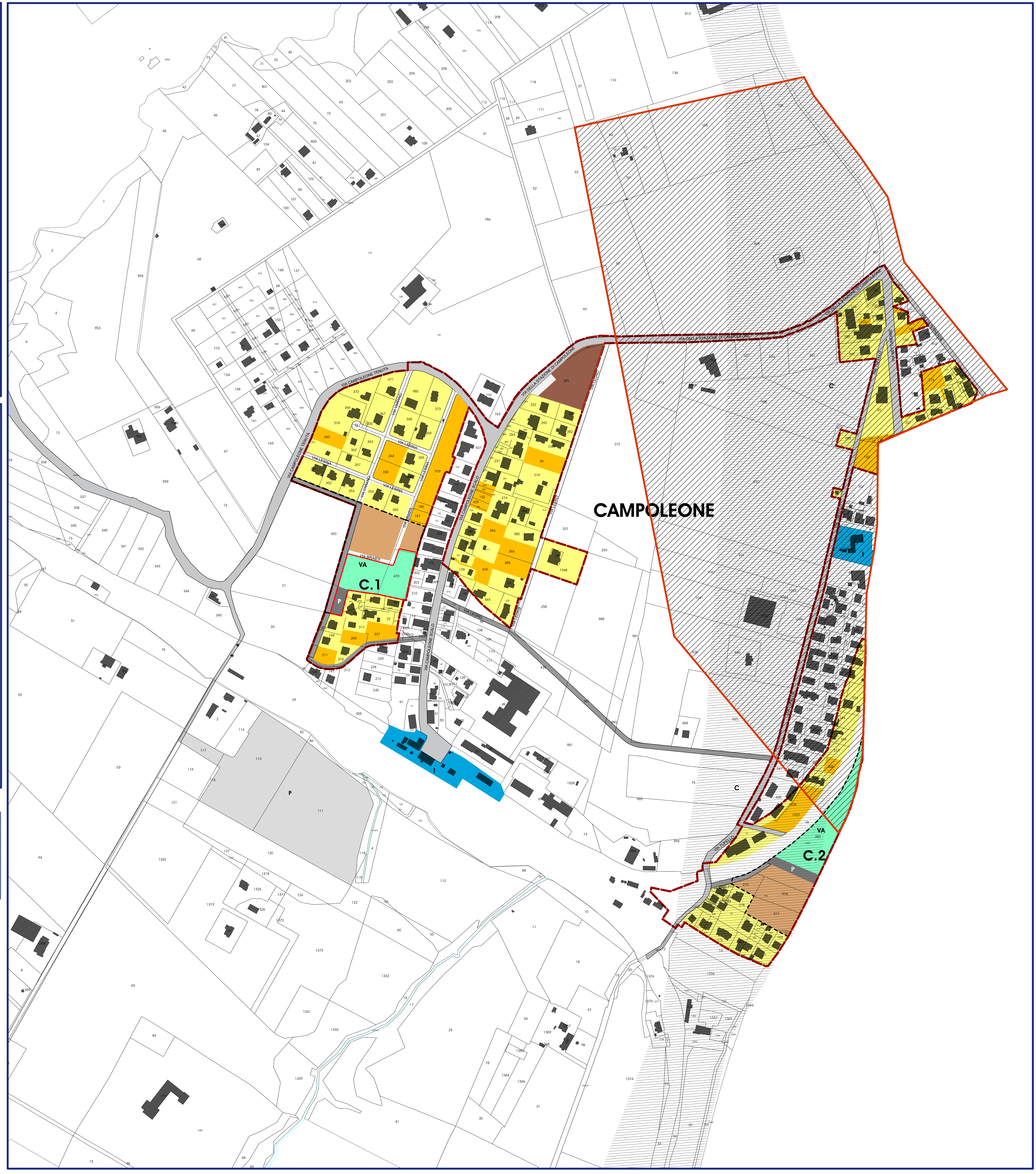


Tabella 1 - Indici e parametri afferenti i comparti edificatori

Nucleo	Comparto edificatorio	A		B		C		D		E	
		Sup. di comparto edificatorio (mq)		Sup. di comparto al netto della sup. destinata a strada (mq)		Area di Cessione (mq)		Superficie Aree Pubbliche (mq)		Area a concentrazione edilizia 50% di B	
		Standard	Di progetto	Standard	Di progetto	Standard	Di progetto	Standard	Di progetto	Standard	Di progetto
Campoleone	C.1	13.670,0	13.125,0	6.562,5	6.562,5	545,0	6.562,5	8.202,0	0,6	6.562,5	8.202,0
	C.2	14.980,0	14.560,0	7.280,0	7.280,0	420,0	7.280,0	8.988,0	0,6	7.280,0	8.988,0
<b>TOTALE</b>		<b>28.650,0</b>	<b>27.685,0</b>	<b>13.842,5</b>	<b>13.842,5</b>	<b>965,0</b>	<b>13.842,5</b>	<b>17.190,0</b>		<b>13.842,5</b>	<b>17.190,0</b>