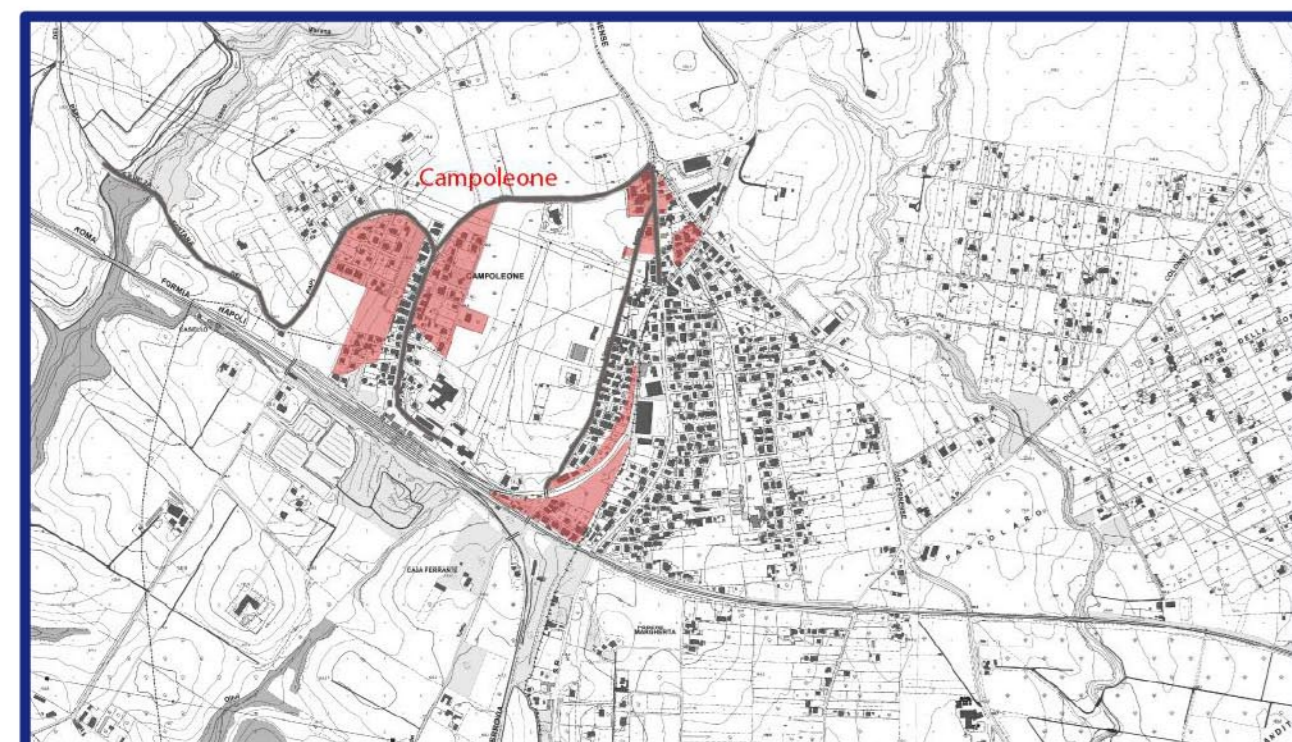


# COMUNE DI APRILIA

Provincia di Latina

NUCLEI ABUSIVI URBANISTICAMENTE RECUPERATI

PIANO PARTICOLAREGGIATO ESECUTIVO  
IN VARIANTE ART. 4 L.R. 36/87



**P7**

Rapp.: 1:2.000

ELABORATO

SISTEMA 3 - CAMPOLEONE

NUCLEI:  
Campoleone

LINEE GUIDA PER GLI INTERVENTI  
PUBBLICO-PRIVATI NELLE SOTTOZONE Cp

SINDACO  
ANTONIO TERRA

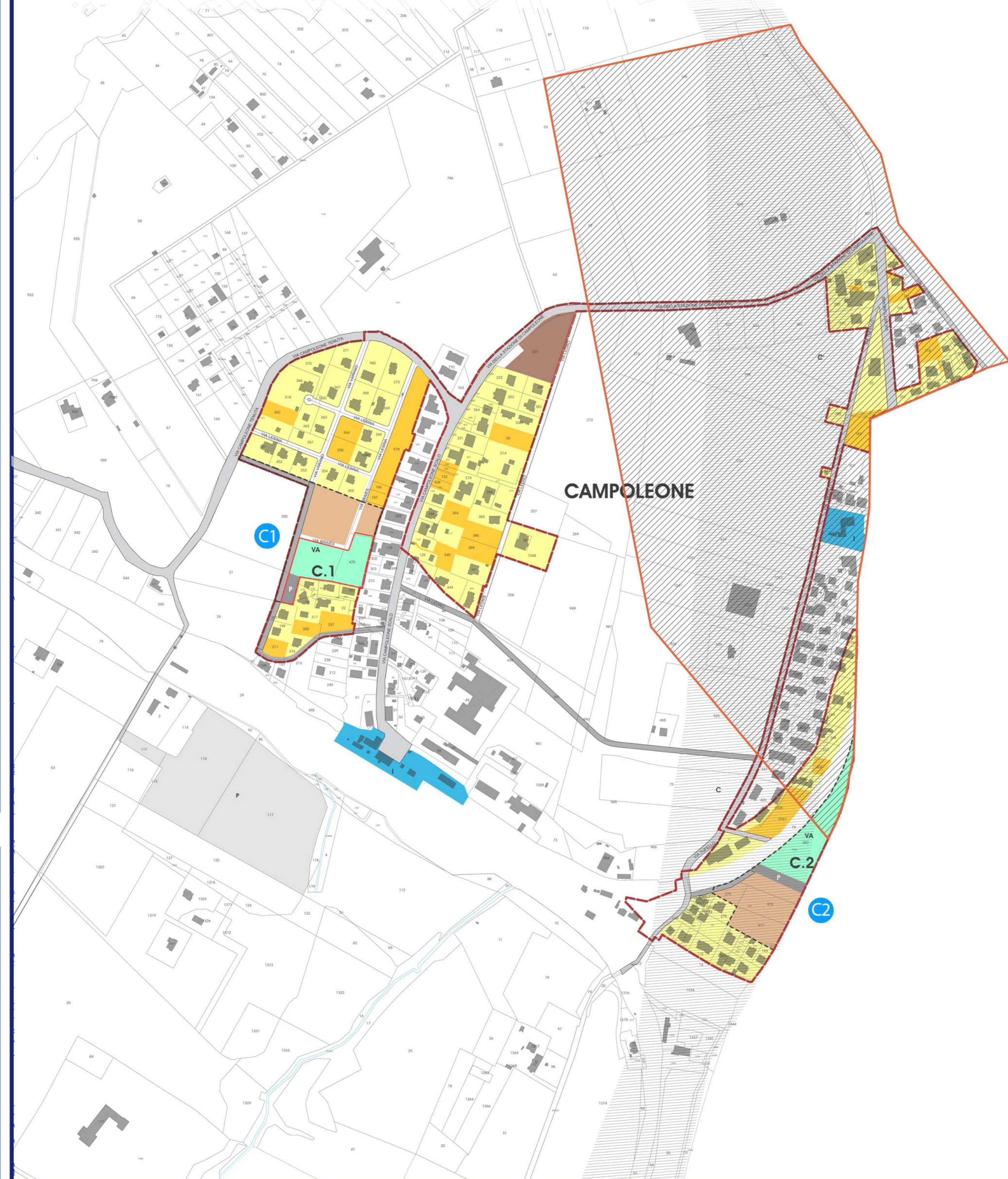
PROGETTISTA

Ing. GIANFRANCO BUTTARELLI

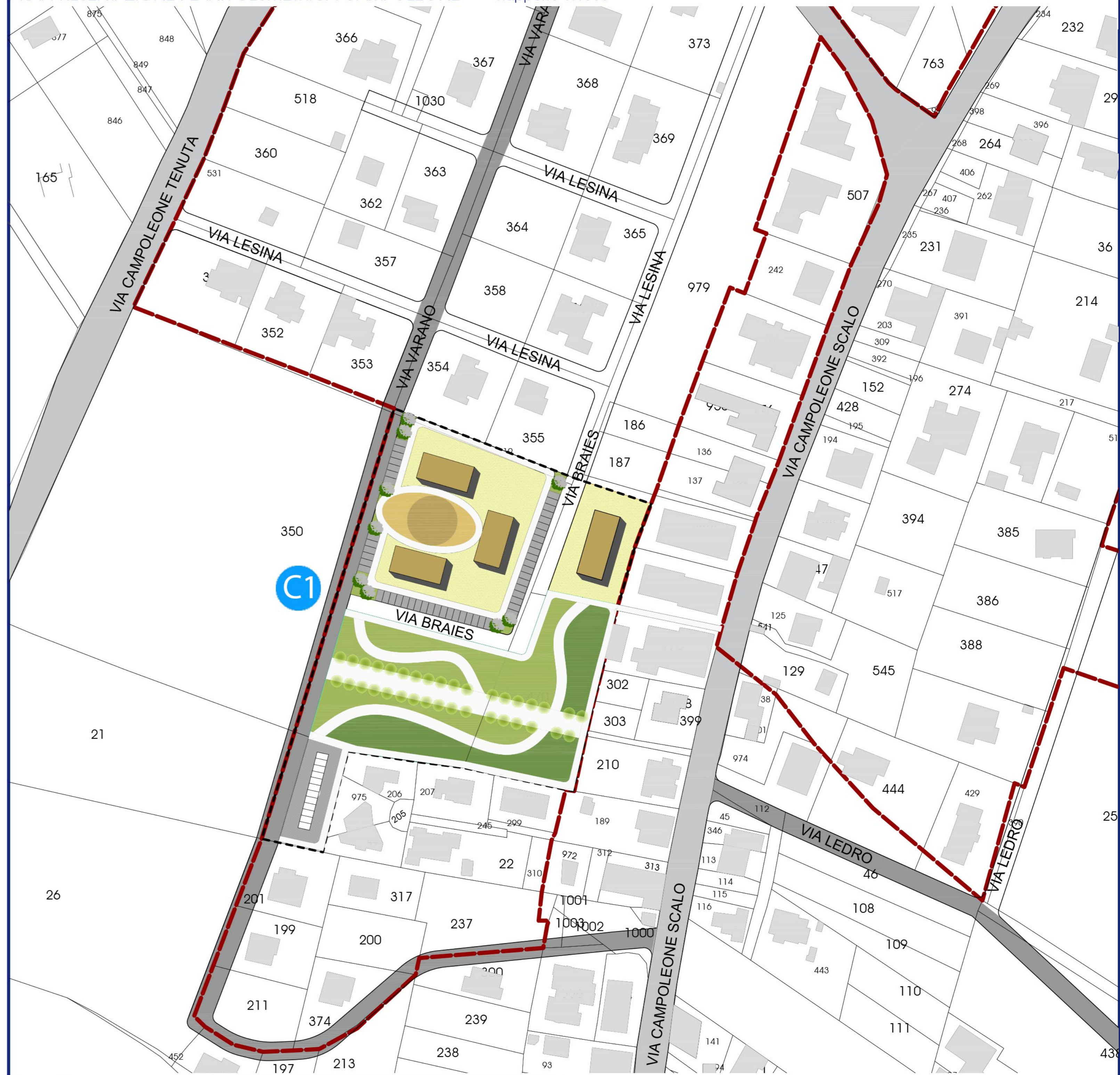
ASSESSORE ALL'URBANISTICA  
OMAR RUBERTI

COLLABORATORI Arch. PPC Ilaria Buttarelli - Arch. PPC Maurizio Vantaggio - Ing. Luca Buttarelli  
Via Mikazzo n. 4/C - 04100 Latina

COMPARTI EDIFICATORI Rapporto 1 : 4000



RAPPRESENTAZIONE PLANIVOLUMETRICA CAMPOLEONE Rapporto 1:1000



**Riqualificazione dei nuclei e loro  
inserimento nel territorio e  
nell'organismo urbano  
per materializzare una  
organizzazione policentrica  
a scala urbana**

**Obiettivo**

**Azioni**

Realizzazione di micro polarità integrate nel territorio, costituite da attrezzature e spazi pubblici con capacità attrattiva di funzioni private compatibili con la residenza

Realizzare nelle micropolarità, ambiti per il gioco differenziate per età, per il tempo libero, la lettura, la socializzazione.

Sviluppare la progettazione con la partecipazione attiva del quartiere

Informare la realizzazione degli interventi ad uniforme sobrietà, indicatore dell'attuale contingenza socio-economica

Redigere un Piano dell'arredo delle aree pubbliche unitario per tutto il sistema, nel rispetto dei Criteri ambientali minimi (CAM DM Ambiente 11/10/2012) afferenti gli spazi ricreativi

Redigere un Piano dell'illuminazione esteso a tutti i nuclei del Sistema, comprese le parti private, nel rispetto del R.R. 8/2015 per la riduzione e la prevenzione dall'inquinamento luminoso

Realizzare in ogni spazio o percorrenza pubblica le condizioni ottimali per consentire l'utilizzo a soggetti diversamente abili

Sottoscrivere Patti di collaborazione attiva fra cittadini ed amministrazione per la gestione di spazi verde pubblico attrezzato

Inserimento negli edifici in linea, portici al piano terra, e mix funzionali, anche con concentrazione della quota consentita, per garantire vivibilità continua dei luoghi

Completamento del tessuto residenziale integrato con gli spazi per la sosta

Realizzare nelle aree di completamento convenzionato spazi per la sosta privata alberati e pavimentati in modalità green parking.

Razionalizzazione ed implementazione della viabilità carrabile e pedonale esistente per garantire l'accessibilità in regime di sicurezza.

Pavimentare gli spazi pubblici con materiali drenanti ed antiscivolo

Dotare la viabilità urbana di adeguati spazi di sosta per i mezzi del TPL

Insiediamento di micro interventi in housing sociale nelle aree pubbliche eccedenti lo standard minimo di legge