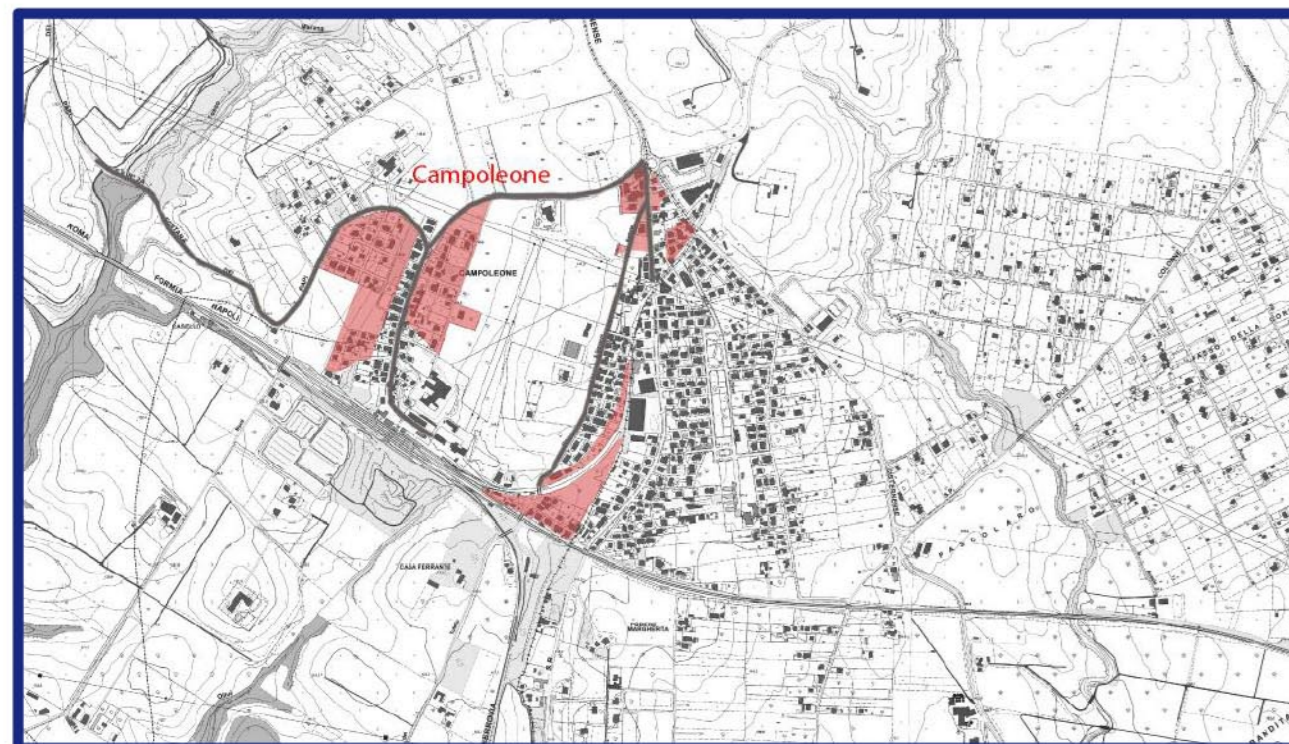


COMUNE DI APRILIA

Provincia di Latina

NUCLEI ABUSIVI URBANISTICAMENTE RECUPERATI

PIANO PARTICOLAREGGIATO ESECUTIVO
IN VARIANTE ART. 4 L.R. 36/87



P7

Rapp.: 1:2.000

ELABORATO

SISTEMA 3 - CAMPOLEONE

NUCLEI:
Campoleone

LINEE GUIDA PER GLI INTERVENTI
PUBBLICO-PRIVATI NELLE SOTTOZONE Cp

SINDACO
ANTONIO TERRA

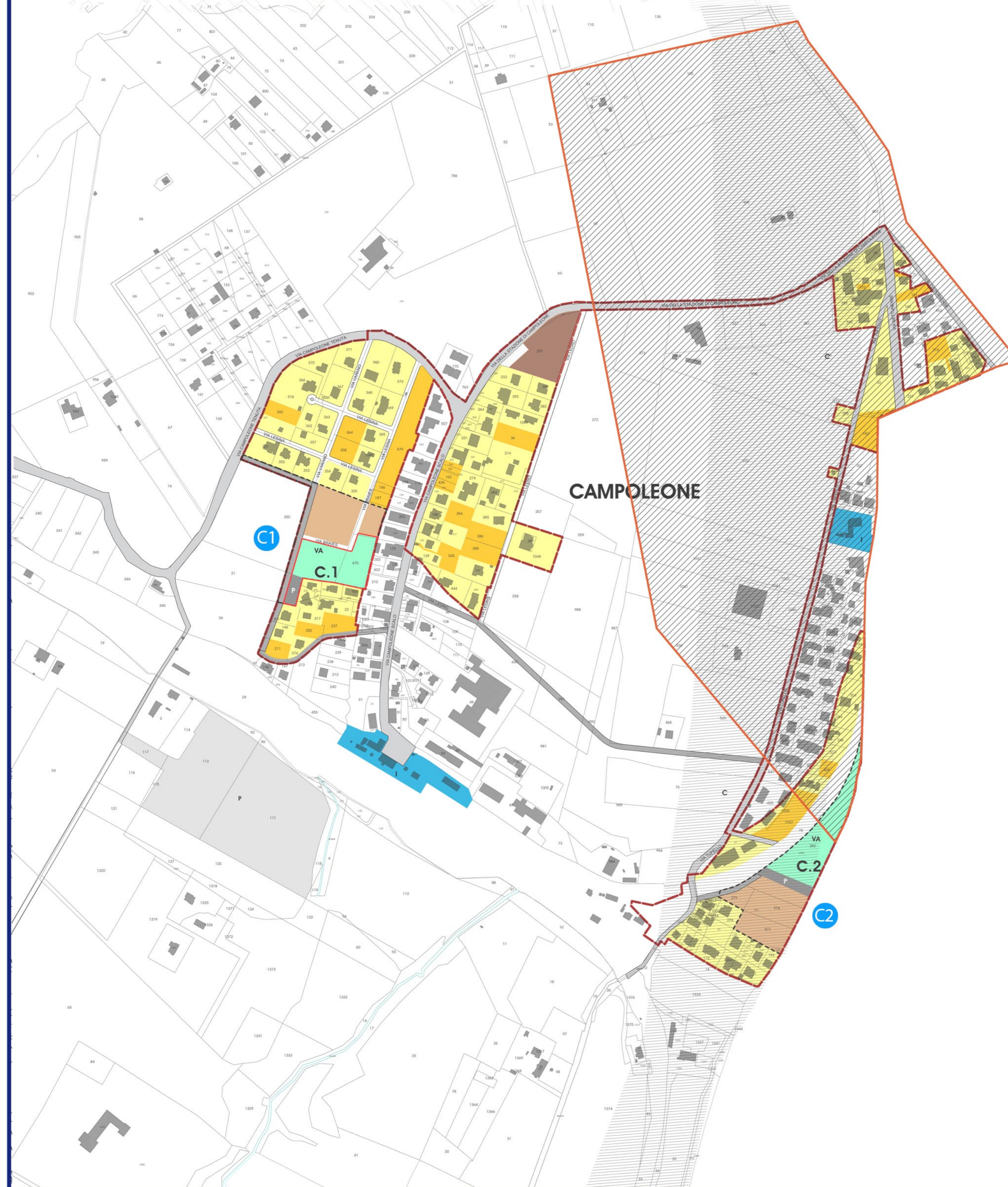
PROGETTISTA

Ing. GIANFRANCO BUTTARELLI

ASSESSORE ALL'URBANISTICA
OMAR RUBERTI

COLLABORATORI Arch. PPC Ilaria Buttarelli - Arch. PPC Maurizio Vantaggio - Ing. Luca Buttarelli
Via Mazzo n. 4/C - 04100 Latina

COMPARTI EDIFICATORI Rapporto 1 : 4000



RAPPRESENTAZIONE PLANIVOLUMETRICA CAMPOLEONE Rapporto 1:1000



Riqualificazione dei nuclei e loro inserimento nel territorio e nell'organismo urbano per materializzare una organizzazione policentrica a scala urbana

Obiettivo

Azioni

- Realizzazione di micro polarità integrate nel territorio, costituite da attrezzature e spazi pubblici con capacità attrattiva di funzioni private compatibili con la residenza
 - Realizzare nelle micropolarità, ambiti per il gioco differenziati per età, per il tempo libero, la lettura, la socializzazione.
 - Sviluppare la progettazione con la partecipazione attiva del quartiere
 - Informare la realizzazione degli interventi ad uniforme sobrietà, indicatore dell'attuale contingenza socio-economica
 - Redigere un Piano dell'arredo delle aree pubbliche unitario per tutto il sistema, nel rispetto dei Criteri ambientali minimi (CAM DM Ambiente 11/10/2012) afferenti gli spazi ricreativi
 - Redigere un Piano dell'illuminazione esteso a tutti i nuclei del Sistema, comprese le parti private, nel rispetto del R.R. 8/2015 per la riduzione e la prevenzione dall'inquinamento luminoso
 - Realizzare in ogni spazio o percorrenza pubblica le condizioni ottimali per consentire l'utilizzo a soggetti diversamente abili
- Sottoscrivere Patti di collaborazione attiva fra cittadini ed amministrazione per la gestione di spazi e verde pubblico attrezzato
 - Inserimento negli edifici in linea, portici al piano terra, e mix funzionali, anche con concentrazione della quota consentita, per garantire vivibilità continua dei luoghi
 - Completamento del tessuto residenziale integrato con gli spazi per la sosta
 - Realizzare nelle aree di completamento convenzionato spazi per la sosta privata alberati e pavimentati in modalità green parking.
 - Razionalizzazione ed implementazione della viabilità carrabile e pedonale esistente per garantire l'accessibilità in regime di sicurezza.
 - Pavimentare gli spazi pubblici con materiali drenanti ed antiscivolo
 - Dotare la viabilità urbana di adeguati spazi di sosta per i mezzi del TPL
 - Inseadimento di micro interventi in housing sociale nelle aree pubbliche eccedenti lo standard minimo di legge